

SHS - WERKZEUGE

S.H.S. WERKZEUGE Maschinen Ges.m.b.H.

Wickenburgallee 3 · 5101 Bergheim/Salzburg

Tel. +43(0)662 / 456252-13

office@shs-werkzeuge.at · www.shs-werkzeuge.at



AB 3 Stück
10% SONDERRABATT

Wasserwaage 1250

Aluprofil 48x22 mm, silberfärbig eloxiert, Genauigkeit 0,5 mm/1 M, je 1 stoßfeste Senkrecht- und Waagrecht Libelle

610716	300 mm	15,90
610717	400 mm	17,90
610718	500 mm	20,90
610719	600 mm	21,90
610720	800 mm	25,90
610721	1000 mm	28,90
610722	1200 mm	34,90
610723	1500 mm	39,90



AB 3 Stück
10% SONDERRABATT

Wasserwaage mit Magnet 1252

Aluprofil 48x22 mm, starke Haftmagnete an der Messfläche, elektronisch geprüft, silberfärbig eloxiert, Genauigkeit 0,5 mm/1 M, je 1 stoßfeste Senkrecht- und Waagrecht Libelle

610725	400 mm	34,90
610726	500 mm	37,90
610727	600 mm	40,90
610728	800 mm	45,90
610729	1000 mm	49,90



Bolzenschneider 596/6A

Schneidbacken aus Premium-Hard-Chrom-Vanadium-Stahl, gehärtet und vergütet, Schneide induktiv gehärtet, Stahlrohre lackiert, PVC-Schutzgriffe, Gummipuffer

610964	350 mm	55,90
610965	450 mm	86,90
610966	600 mm	109,90



WISVO Wasserwaage 2 in 1, mit Magnet

Kunststoffprofil 45x21 mm, mit Magnet, Genauigkeit +/- 1mm/m
je 1 Senkrechte und waagrechte Libelle
Zusätzlich eine kleine Wasserwaage mit waagrechter Libelle herausnehmbar

210458	210 mm	12,90
--------	--------	-------



Nietzange 1300/6

Material: Aluminium, 4 Einsätze, mit Feder, je 20 Stück Nieten

615454	für Nieten von 2,4/3,2/4,0/4,8 mm	39,90
--------	-----------------------------------	-------

Etikettenschaber 1945

Material aus Kunststoff, Klingbreite 70 mm, aus Sonder-Werkzeugstahl, mit Klingenschutz, zum Entfernen von Klebstoffresten, etc. an glatten Oberflächen

620240	L 165 mm	3,90
--------	----------	------



Kapselmaßband 714

Schlagfestes Gehäuse mit Acryl beschichtetem Stahlband, Bandbreite 13 mm

621525	50 M	52,90
--------	------	-------



Feilenset, 5-tlg., 762/5 1/2S, im Sichtkarton

(Flachfeile, Halbbrundfeile, Rundfeile, Dreikantfeile, Vierkantfeile)
Alle Feilen aus hochlegiertem Kohlenstoffstahl, Doppelhieb und 2-K Griffe

612932	250 mm Halbschlicht	59,90
--------	---------------------	-------



**MADE
FOR
WORK.**



UNIOR®
HAND TOOLS



BoltShark 200“ 469SHARK/4DP
nach DIN ISO 5743

Für präzises schneiden von Drähen von 6,0 mm, (weicher Draht), bis 4,0 mm (harter Draht), bis 3,5 mm (Piano-Draht)49

626500 200 mm **49,90**



„PowerShark 250“ 467SHARK/4DP
nach DIN ISO 5743

Mittig angeordnete Schneidbacken, präzise, dauerhafte Schneidleistung bei geringem Kraftaufwand

Für Drähte:

bis 6,0 mm (weicher Draht)

bis 3,5 mm (harter Draht)

bis 3,0 mm (Piano Draht)

626490 250 mm

39,90

TBI Schraubendreher

- Schlagfester 3K-Griff
- Geringer Kraftaufwand mit hohem Drehmoment
- Ergonomische Griffform
- Klinge aus Premium-Hard-Chrom-Vanadium-Stahl
- gehärtet und vergütet, Spitze brüniert



Schraubendreher-Set TBI 605/615

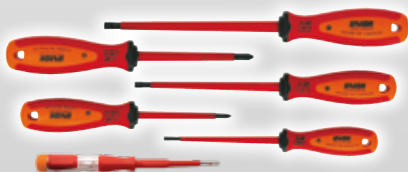
611985 5-tlg. 605TBI (4.0x100-5.5x125-6.5x150 mm) —

615TBI (PH 1x80-2x100) + **33,90**



Schraubendreher-Set TBI 621

612299 5-tlg. 621TBI (T 10-15-20-25-30) ★ **32,90**



Schraubendrehersatz, 603 VDE TBI

1000 V schutzisoliert, gehärtet und vergütet, Spitze brüniert, 3K Griff, schlagfest — +

617654 6-tlg. (3.0x80-4.0x100-5.5x125-PH 1x80-2x100)

VDE Spannungsprüfer 140 mm **34,90**



Zangenset 402 C2

2 K BI-Griff, verchromt

Kombizange 406/1BI (160)

Seitenschneider 461/1BI (160)

Abisolierzange 478/4G (160)

Radio & Tel. Zange 506/1BI (160), gerade

604880 4-tlg.



83,90



Universal Blechscher 563

gesenkgeschmiedet, Griffe tauchisoliert

615037 563R/7PR 280 mm, rechts **34,90**

615038 563L/7PR 280 mm, links **34,90**



Sicherungsringzangenset 539PLUS/1DPCT, 180 mm

621625 4-tlg. 532/534/536/538 in Kunstledertasche **99,90**

Bit-Set 6778/FBS2

3x Bit PZ1, PZ2, PZ3
3x Bit PH1, PH2, PH3
4x Bit TX15, TX20, TX25, TX30
1x Universal-Magnethalter E6, 3 (1/4"), Dim. 50 mm



624051 11-tlg. **8,90**

Schraubenausdreher 778/4PB

gehärtet, brüniert, zum Ausdrehen von abgebrochenen Schrauben und Gewindebolzen, ohne Beschädigung der Gewingegänge



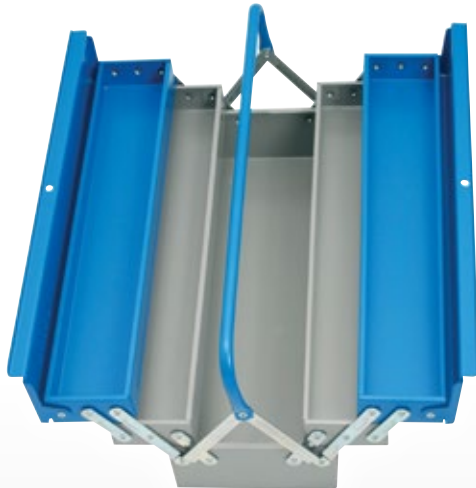
616822 M3-M45 **69,90**

Reifenventil-Montagedorn 2042/2

Spezial Werkzeugstahl, geriffelter Griff, Für die Montage und Demontage von Reifenventilen sowie für den Luftablass



621998 115 mm **8,90**



Stahlblech Werkzeugkoffer 912/5

Stabile Stahlblechausführung, 5 Laden ausziehbar, Handgriff pulverbeschichtete Lackierung

601912 5-tlg. 560 x 210 x 225 mm, leer **82,90**



Installateurkoffer 960/6

Stabile Stahlblechausführung, Trageriemen aus Nylongewebe und Schulterschutz aus Leder, Planfach im Deckel

603673 550 x 200 x 230 mm, leer **115,90**

Werkzeugtasche mit Rollen 1113, leer

mobiler Werkzeugkoffer mit Teleskopgriff, gepolsterte Tragegriffe, Außenschalen aus stoßfestem ABS, herausnehmbare doppelseitige Werkzeugeinlage für 40 Werkzeuge (Klettbefestigung), 4 Innentaschen, 8 Außentaschen, 3 davon mit Reißverschluss, Material: Polyestergerewebe, Gesamtvolumen, 25 Liter

628163 460x270x400 mm, leer **139,90**



Zusatzinfos



Werkzeugtasche 1112, leer

Material: Polyestergerewebe, Reißverschluss, 2 belastbare gepolsterte Tragegriffe, abnehmbarer und einstellbarer Schultertrageriemen mit verschiebbarem Gummischulterpolster, Unterseite außen geschützt durch 6 GummifüÙe, 6 Innentaschen für Werkzeuge, gut zugänglich durch große Reißverschlussöffnung, 10 Außentaschen für optimale Werkzeugeanordnung, 2 Werkzeugaußentaschen mit Klettbandbefestigung, Gesamtvolumen 28 Liter,

628162 510x280x310 mm, leer **139,90**



Symbolfoto

WISVO Schraubzwinde

Gleitbügel gezahnt, Schutzkappen, 2 K-Griff

202005	29101505	150x50 mm	7,25
202006	29102505	250x50 mm	9,60
202007	29103008	300x80 mm	12,70
202008	29103012	300x120 mm	21,40
202009	29105012	500x120 mm	26,35
202010	29108012	800x120 mm	34,50



Stützbock

Zusammenklappbar, Arbeitshöhe 800 mm, Breite 1000 mm mit Antirutschbelag, Max. Belastung 120 kg, mit handlichem Tragegriff

201872 42,90

PLANO **TECHNIC-LINE**



Werkzeugtasche für Elektriker 545TB

Polyester, Elastische Werkzeughalter, Klebebandhalterung

465451 33,90



Zimmermannsgürtel 546TB

Polyester, Hammeraufnahme sowie Klebebandhalterung, Breite Nagelvordertasche, Schnappverschluss

465461 38,90



Akkumaschinen-Tasche 531TB

Polyester, verstärkt, Kleinere Taschen für Zubehör

465311 14,90



Werkzeugtasche 534TB

Polyester, verstärkt, Innen und Aussentaschen, Schnappring

465341 21,90



WASSERDICHT

Heavy Duty Line HDP –

Professioneller Werkzeugkoffer aus Polypropylen, UV-beständig, Sicherheitsschloss mit Schlüssel, verzinkte Metallgriffe

411601 HDP60, Inhalt 60 Liter, Belastbar bis 80 kg, 600 x 415 x 475 mm (BxTxH) **159,90**

411801 HDP80, Inhalt 113 Liter, Belastbar bis 100 kg, 800 x 500 x 475 mm (BxTxH) **189,90**